

RELATÓRIO MENSAL TÉCNICO ASSISTENCIAL

ASSOCIAÇÃO MAHATMA GANDHI

CONTRATO DE GESTÃO nº 01/2018

ALFREDO CHAVES

Fevereiro/2022

APRESENTAÇÃO

Este relatório tem como objetivo apresentar uma descrição sumária das atividades da Estratégia de Saúde da Família (ESF), das Equipes de Saúde Bucal, do Pronto Atendimento 24 horas, da Vigilância Ambiental e do Serviço de Convivência e Fortalecimento de Vínculos, Programa Criança Feliz e Bolsa Família do Município de Alfredo Chaves-ES, no mês de fevereiro de 2022, atendendo aos termos do contrato 001/2018, firmado entre SMS de Alfredo Chaves e a Associação Mahatma Gandhi. Esta informação tem como objetivo principal subsidiar a equipe de gestão e equipes de assistência, para reflexão e ações estratégicas no território, bem como o envio à Secretaria Municipal de Saúde (SMS) em conformidade ao Contrato de Gestão 001/2018.

A Associação Mahatma Gandhi tem hoje sob seu contrato de gestão, no município de Alfredo Chaves, 5 Equipes de Saúde da Família (ESF), 5 Equipes de Saúde Bucal (ESBI), 1 Coordenação de Equipe de Saúde da Família, 1 Equipe de Vigilância Ambiental, uma Unidade de Pronto Atendimento Municipal 24 horas, 1 Serviço de Convivência e Fortalecimento de Vínculos, Programa Criança Feliz e Bolsa Família.

O Diagnóstico de Situação de Saúde do Município de Alfredo Chaves apontou para a necessidade do desenvolvimento de estratégias de enfrentamento de alguns problemas de saúde abaixo apontados de maneira genérica com o objetivo de contribuir com a gestão, na definição de macro diretrizes de atuação.

- Baixa resolutividade nas equipes de Estratégias de Saúde da Família, sobrecarregando os serviços de referência;
- Implantar acolhimento a demanda espontânea;
- Implantação e qualificação das visitas domiciliares realizadas pelas equipes de Estratégia Saúde da Família;
- Acompanhamento integral, longitudinal e humanizado aos usuários das equipes de estratégias de saúde da família nos territórios adscritos;
- Implantação de Protocolos Municipais;
- Garantir espaço de reunião de equipe para discussão de casos complexos e apoio da equipe NASF – AB;
- Estruturar as Equipes de Saúde Bucal;
- Queda da Cobertura de Condicionalidade Saúde do Programa Bolsa Família.
- Adequar indicadores mensais de acordo com o programa Previne Brasil.

RECURSOS HUMANOS ESF

Estratégia Saúde da família e Saúde Bucal

Número e distribuição dos profissionais da Associação Mahatma Gandhi atuando nos serviços de saúde da cidade de Alfredo Chaves-ES, fevereiro/2022

ESTRATÉGIA SAÚDE DA FAMÍLIA – ALFREDO CHAVES – ES ESF CAJÁ

- Equipes de Saúde da Família: 03 ESF
- Equipes de Saúde Bucal: 03 ESB I

AVALIAÇÃO DOS INDICADORES DA ATENÇÃO BÁSICA

Indicadores de Acompanhamento - Estratégia de Saúde da Família

Quadro 1 – Indicadores de Acompanhamento de Atividades da equipe voltada ao atendimento de sintomáticos respiratórios em decorrência da COVID-19

Indicadores de Acompanhamento	
Categoria Componencial	PRODUÇÃO MENSAL
Nº de cadastros individuais	0
Nº de cadastros domiciliar e territorial	0
Nº de visitas domiciliares realizadas pelos ACS no mês	0
Total de consultas médicas realizadas	726
Nº de atendimentos domiciliares medico	0
Total de consultas de enfermagem realizadas	334
Nº de atendimentos domiciliares enfermeiro	0
Total de atendimentos realizados pelo cirurgião dentista	0
Total de procedimentos odontológicos realizados	0
Nº de atendimentos odontológicos á gestantes	0
Nº de atendimentos domiciliares técnico de enfermagem	0
Administração de medicamentos	0
Curativo	0
Aferição de pressão arterial	32
Glicemia capilar	5
Coleta de material p/ exame citopatológico de colo uterino	0
Nº de Escuta inicial/orientação	92
Nº consultas de Pré Natal realizadas por profissional de nível superior	0

Nº de consultas de puericultura realizadas por profissional de nível superior	0
Nº de atendimentos á hipertensos realizados por profissional de nível superior	2
Nº de atendimento a diabéticos realizados por profissional de nível superior	0
Nº HB glicada - solicitada	1
Nº Sorologia para sífilis (VDRL) avaliada ou Teste rápido	0
Nº Sorologia para HIV avaliada ou Teste rápido	0
Nº de atividades coletivas realizadas	0
Nº de participantes das atividades coletivas	0

Quadro 2 – Indicadores de Acompanhamento de Atividades Preventivas e Serviços Assistenciais da Estratégia de Saúde da Família (ESF) fevereiro /2022- **Equipe SEDE – INE = INE 2126346**

Indicadores de Acompanhamento	
Categoria Componencial	PRODUÇÃO MENSAL
Nº de cadastros individuais	3810
Nº de cadastros domiciliar e territorial	1790
Nº de visitas domiciliares realizadas pelos ACS no mês	1003
Total de consultas médicas realizadas	364
Nº de atendimentos domiciliares medico	5
Total de consultas de enfermagem realizadas	120
Nº de atendimentos domiciliares enfermeiro	8
Total de atendimentos realizados pelo cirurgião dentista	8
Total de procedimentos odontológicos realizados	19
Nº de atendimentos odontológicos á gestantes	0
Nº de atendimentos domiciliares tecnico de enfermagem	0
Administração de medicamentos	11
Curativo	12
Aferição de pressão arterial	581
Glicemia capilar	97
Coleta de material p/ exame citopatológico de colo uterino	30
Nº de Escuta inicial/orientação	0
Nº consultas de Pré Natal realizadas por profissional de nível superior	18
Nº de consultas de puericultura realizadas por profissional de nível superior	9

superior	
Nº de atendimentos á hipertensos realizados por profissional de nível superior	45
Nº de atendimento a diabéticos realizados por profissional de nível superior	17
Nº HB glicada - solicitada	15
Nº Sorologia para sífilis (VDRL) avaliada ou Teste rápido	7
Nº Sorologia para HIV avaliada ou Teste rápido	8
Nº de atividades coletivas realizadas	0
Nº de participantes das atividades coletivas	0

Quadro 3 – Indicadores de Acompanhamento de Atividades Preventivas e Serviços Assistenciais da Estratégia de Saúde da Família (ESF) fevereiro /2022- **Equipe SEDE I - INE = 0000278874**

Indicadores de Acompanhamento	
Categoria Componencial	PRODUÇÃO MENSAL
Nº de cadastros individuais	3549
Nº de cadastros domiciliar e territorial	1581
Nº de visitas domiciliares realizadas pelos ACS no mês	938
Total de consultas médicas realizadas	290
Nº de atendimentos domiciliares medico	14
Total de consultas de enfermagem realizadas	83
Nº de atendimentos domiciliares enfermeiro	12
Total de atendimentos realizados pelo cirurgião dentista	10
Total de procedimentos odontológicos realizados	44
Nº de atendimentos odontológicos á gestantes	0
Nº de atendimentos domiciliares tecnico de enfermagem	1
Administração de medicamentos	5
Curativo	4
Aferição de pressão arterial	517
Glicemia capilar	111
Coleta de material p/ exame citopatológico de colo uterino	18
Nº de Escuta inicial/orientação	185
Nº consultas de Pré Natal realizadas por profissional de nível superior	20
Nº de consultas de puericultura realizadas por profissional de nível	0

superior	
Nº de atendimentos á hipertensos realizados por profissional de nível superior	49
Nº de atendimento a diabéticos realizados por profissional de nível superior	27
Nº HB glicada - solicitada	24
Nº Sorologia para sífilis (VDRL) avaliada ou Teste rápido	2
Nº Sorologia para HIV avaliada ou Teste rápido	5
Nº de atividades coletivas realizadas	0
Nº de participantes das atividades coletivas	0

ESTRATÉGIA SAÚDE DA FAMÍLIA – ALFREDO CHAVES - ES

ESF SÃO JOÃO

- Equipes de Saúde da Família: 01 ESF
- Equipes de Saúde Bucal: 01 ESB I

AVALIAÇÃO DOS INDICADORES DA ATENÇÃO BÁSICA

Indicadores de Acompanhamento- Estratégia de Saúde da Família

Quadro 6 – Indicadores de Acompanhamento de Atividades Preventivas e Serviços Assistenciais da Estratégia de Saúde da Família (ESF) fevereiro /2022 - **ESF SÃO JOÃO – INE = 0001588052**

Indicadores de Acompanhamento	
Categoria Componencial	PRODUÇÃO MENSAL
Nº de cadastros individuais	2704
Nº de cadastros domiciliar e territorial	1227
Nº de visitas domiciliares realizadas pelos ACS no mês	1982
Total de consultas médicas realizadas	108
Nº de atendimentos domiciliares medico	1
Total de consultas de enfermagem realizadas	94
Nº de atendimentos domiciliares enfermeiro	3
Total de atendimentos realizados pelo cirurgião dentista	66
Total de procedimentos odontológicos realizados	167
Nº de atendimentos odontológicos á gestantes	3
Nº de atendimentos domiciliares tecnico de enfermagem	3
Administração de medicamentos	6
Curativo	1
Aferição de pressão arterial	168
Glicemia capilar	29
Coleta de material p/ exame citopatológico de colo uterino	2

Nº de Escuta inicial/orientação	2
Nº consultas de Pré Natal realizadas por profissional de nível superior	7
Nº de consultas de puericultura realizadas por profissional de nível superior	0
Nº de atendimentos á hipertensos realizados por profissional de nível superior	51
Nº de atendimento a diabéticos realizados por profissional de nível superior	17
Nº HB glicada - solicitada	23
Nº Sorologia para sífilis (VDRL) avaliada ou Teste rápido	7
Nº Sorologia para HIV avaliada ou Teste rápido	7
Nº de atividades coletivas realizadas	0
Nº de participantes das atividades coletivas	0

ESTRATÉGIA SAÚDE DA FAMÍLIA – ALFREDO CHAVES - ES

ESF IRIRITIMIRIM

- Equipes de Saúde da Família: 01 ESF
- Equipes de Saúde Bucal: 01 ESB I

AVALIAÇÃO DOS INDICADORES DA ATENÇÃO BÁSICA

Indicadores de Acompanhamento - Estratégia de Saúde da Família

Quadro 4 – Indicadores de Acompanhamento de Atividades Preventivas e Serviços Assistenciais da Estratégia de Saúde da Família (ESF) fevereiro /2022- **ESF IRIRITIMIRIM – INE = 0000278866**

Indicadores de Acompanhamento	
Categoria Componencial	PRODUÇÃO MENSAL
Nº de cadastros individuais	3552
Nº de cadastros domiciliar e territorial	1431
Nº de visitas domiciliares realizadas pelos ACS no mês	1583
Total de consultas médicas realizadas	282
Nº de atendimentos domiciliares medico	9
Total de consultas de enfermagem realizadas	66
Nº de atendimentos domiciliares enfermeiro	8
Total de atendimentos realizados pelo cirurgião dentista	63
Total de procedimentos odontológicos realizados	288

Nº de atendimentos odontológicos á gestantes	1
Nº de atendimentos domiciliares tecnico de enfermagem	7
Administração de medicamentos	11
Curativo	1
Aferição de pressão arterial	169
Glicemia capilar	8
Coleta de material p/ exame citopatológico de colo uterino	3
Nº de Escuta inicial/orientação	1
Nº consultas de Pré Natal realizadas por profissional de nível superior	8
Nº de consultas de puericultura realizadas por profissional de nível superior	10
Nº de atendimentos á hipertensos realizados por profissional de nível superior	76
Nº de atendimento a diabéticos realizados por profissional de nível superior	48
Nº HB glicada - solicitada	3
Nº Sorologia para sífilis (VDRL) avaliada ou Teste rápido	2
Nº Sorologia para HIV avaliada ou Teste rápido	2
Nº de atividades coletivas realizadas	0
Nº de participantes das atividades coletivas	0

ESTRATÉGIA SAÚDE DA FAMÍLIA – ALFREDO CHAVES - ES

ESF SAGRADA FAMÍLIA (RITA BRUSCHI)

- Equipes de Saúde da Família: 01 ESF
- Equipes de Saúde Bucal: 01 ESB I

AVALIAÇÃO DOS INDICADORES DA ATENÇÃO BÁSICA

Indicadores de Acompanhamento - Estratégia de Saúde da Família

Quadro 5 - Indicadores de Acompanhamento de Atividades Preventivas e Serviços Assistenciais da Estratégia de Saúde da Família (ESF) fevereiro /2022- **ESF SAGRADA FAMÍLIA (RITA BRUSCHI) – INE = 0001545906**

Indicadores de Acompanhamento	
Categoria Componencial	PRODUÇÃO MENSAL
Nº de cadastros individuais	2489
Nº de cadastros domiciliar e territorial	1037
Nº de visitas domiciliares realizadas pelos ACS no mês	544

Total de consultas médicas realizadas	281
Nº de atendimentos domiciliares medico	4
Total de consultas de enfermagem realizadas	112
Nº de atendimentos domiciliares enfermeiro	6
Total de atendimentos realizados pelo cirurgião dentista	76
Total de procedimentos odontológicos realizados	179
Nº de atendimentos odontológicos á gestantes	2
Nº de atendimentos domiciliares técnico de enfermagem	0
Administração de medicamentos	1
Curativo	0
Aferição de pressão arterial	219
Glicemia capilar	41
Coleta de material p/ exame citopatológico de colo uterino	24
Nº de Escuta inicial/orientação	43
Nº consultas de Pré Natal realizadas por profissional de nível superior	5
Nº de consultas de puericultura realizadas por profissional de nível superior	14
Nº de atendimentos á hipertensos realizados por profissional de nível superior	88
Nº de atendimento a diabéticos realizados por profissional de nível superior	35
Nº HB glicada - solicitada	22
Nº Sorologia para sífilis (VDRL) avaliada ou Teste rápido	8
Nº Sorologia para HIV avaliada ou Teste rápido	8
Nº de atividades coletivas realizadas	0
Nº de participantes das atividades coletivas	0

AVALIAÇÃO DOS INDICADORES DA ATENÇÃO BÁSICA

Indicadores de Acompanhamento - Estratégia de Saúde da Família

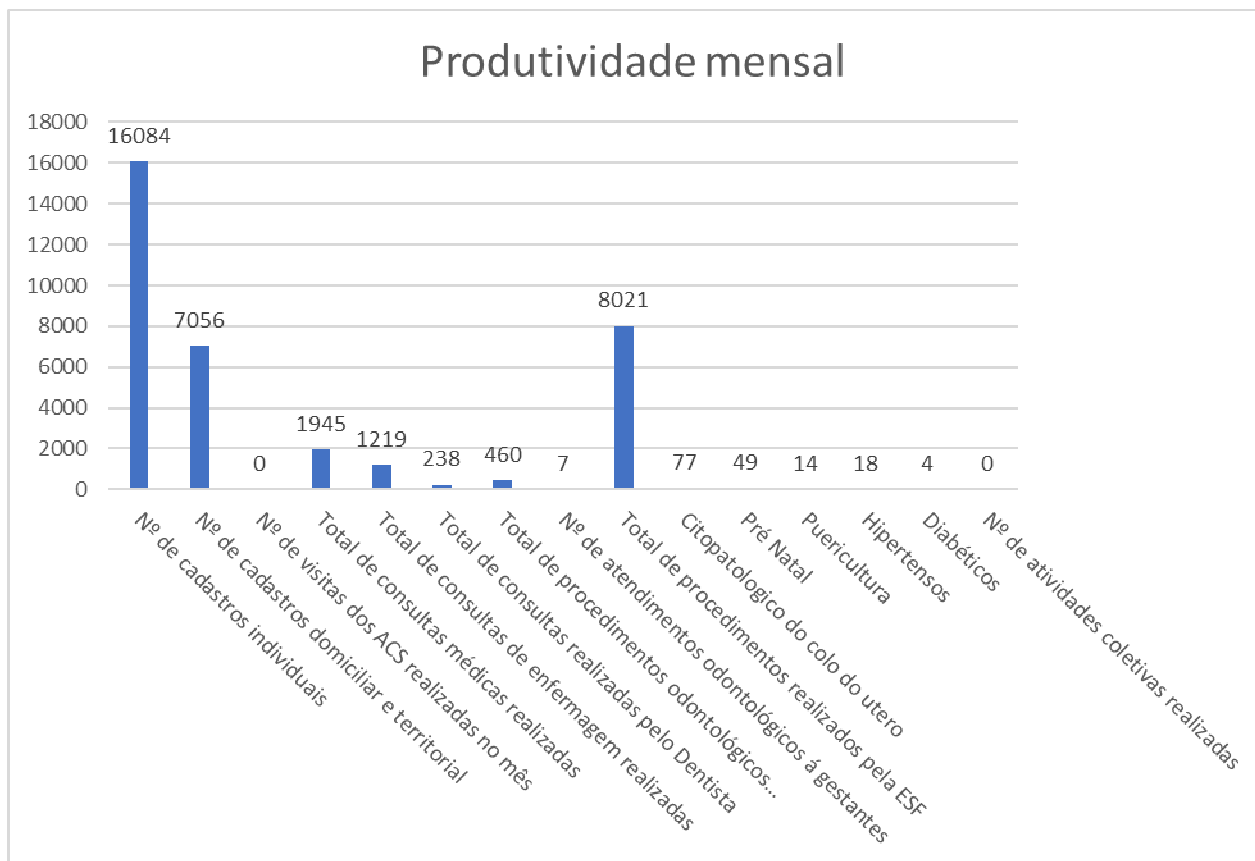
Afim de dinamizar a visualização dos indicadores apresentamos abaixo consolidado com a somatória dos atendimentos prestados á população no mês de fevereiro de 2022 em todas as unidades de saúde sob este contrato de gestão. Totalizando 06 equipes de estratégia de saúde da família, conforme previamente apresentadas.

Quadro 7 – Consolidado de Indicadores de Acompanhamento de Atividades Preventivas e Serviços Assistenciais da Estratégia de Saúde da Família (ESF) e Equipe de atendimento ao COVID-19, fevereiro /2022- Soma dos atendimentos prestados nas unidades de saúde da família.

Indicadores de Acompanhamento	
Categoria Componencial	PRODUÇÃO MENSAL
Nº de cadastros individuais	16104

Nº de cadastros domiciliar e territorial	7066
Nº de visitas domiciliares realizadas pelos ACS no mês	6050
Total de consultas médicas realizadas	2051
Nº de atendimentos domiciliares medico	33
Total de consultas de enfermagem realizadas	809
Nº de atendimentos domiciliares enfermeiro	37
Total de atendimentos realizados pelo cirurgião dentista	223
Total de procedimentos odontológicos realizados	697
Nº de atendimentos odontológicos á gestantes	6
Nº de atendimentos domiciliares técnico de enfermagem	11
Administração de medicamentos	34
Curativo	18
Aferição de pressão arterial	1686
Glicemia capilar	291
Coleta de material p/ exame citopatológico de colo uterino	77
Nº de Escuta inicial/orientação	323
Nº consultas de Pré Natal realizadas por profissional de nível superior	58
Nº de consultas de puericultura realizadas por profissional de nível superior	33
Nº de atendimentos á hipertensos realizados por profissional de nível superior	311
Nº de atendimento a diabéticos realizados por profissional de nível superior	144
Nº HB glicada - solicitada	88
Nº Sorologia para sífilis (VDRL) avaliada ou Teste rápido	26
Nº Sorologia para HIV avaliada ou Teste rápido	30
Nº de atividades coletivas realizadas	0
Nº de participantes das atividades coletivas	0

Gráfico 1 – Produtividade mensal das unidades de saúde da família em fevereiro /2022



DIAGNÓSTICO DAS NECESSIDADES DAS UNIDADES

- Ausência de monitoramento da população adstrita;
- Ausência de acompanhamento dos usuários encaminhados a outros pontos de atenção Referencia X Referência.
- Ausência do perfil epidemiológico da área de abrangência das equipes de ESF;
- Ausência de protocolos municipais para os diversos ciclos de vida;
- Ausência de informações relevantes para acompanhamento de indicadores do programa Previne Brasil.
- Produção dos agentes de saúde inconstantes e aquém do esperado;

PROPOSTAS

- Levantar o perfil epidemiológico de cada equipe de ESF, com mapa da área de abrangência, população adstrita e planilha de monitoramento;
- Estabelecer fluxo municipal de Referencia X Referência;
- Implantar planilhas de monitoramento para acompanhamento de indicadores;
- Cronograma semanal de acompanhamento de visitas domiciliares dos ACS;
- Elaboração de protocolos municipais de atendimento nos diversos ciclos de vida.

**PRONTO ATENDIMENTO MUNICIPAL KLINGER MINASSA
ALFREDO CHAVES**

RECURSOS HUMANOS PRONTO ATENDIMENTO 24 HORAS

Pronto Atendimento

Número e distribuição dos profissionais da Associação Mahatma Gandhi atuando no serviço Pronto Atendimento 24 horas de Alfredo Chaves-ES, fevereiro /2022

Relatório de produtividade Pronto Atendimento 24h

Segue abaixo quadro de indicadores com a produção mensal do pronto atendimento no mês de fevereiro/2022, assim como informações relevantes para favorecer a análise do serviço prestado. Os dados a seguir foram levantados a partir do sistema de informação utilizado no pronto atendimento, BENJIMED

Quadro 8 – Produtividade mensal pronto atendimento Dr Klinger Minassa fevereiro /2022

	PROCEDIMENTO/EXAME	Quantidade
RAIO X	RADIOGRAFIA DE CAVUM(LATERAL+HIRTZ)	0
	RADIOGRAFIA DE CRÂNIO (PA+LATERAL)	17
	RADIOGRAFIA DE SEIOS DA FACE(FN+MN+LATERAL+HIRTZ)	19
	RADIOGRAFIA DE COLUNA CERVICAL(AP+LATERAL+TO/FLEXÃO)	6
	RADIOGRAFIA DE COLUNA LOMBO-SACRA	9
	RADIOGRAFIA DE COLUNA TORACICA(AP+LATERAL)	7
	RADIOGRAFIA DE TORACO-LOMBAR	2
	RADIOGRAFIA DE REGIÃO SACRO-COCCIGEA	3
	RADIOGRAFIA DE COSTELAS (POR HEMITORAX)	0
	RADIOGRAFIA DE TORAX (PA E PERFIL)	28
	RADIOGRAFIA DE RADIOGRAFIA DE TORAX (PA)	100
	RADIOGRAFIA DE ANTEBRAÇO	5
	RADIOGRAFIA DE ARTICULAÇÃO ACROMIO-CLAVICULAR	0
	RADIOGRAFIA DE BRAÇO	0
	RADIOGRAFIA DE CLAVÍCULA	0
	RADIOGRAFIA DE COTOVELO	2
	RADIOGRAFIA DE DEDOS DA MÃO	13
	RADIOGRAFIA DE MÃO E PUNHO (P/ DETERMINAÇÃO DE IDADE OSSEA)	0
	RADIOGRAFIA DE ESCAPULA/OMBRO (TRÊS POSIÇÕES)	17
	RADIOGRAFIA DE PUNHO (AP+LATERAL+OBLIQUA)	16
	RADIOGRAFIA DE ABDOMEN AGUDO (MÍNIMO DE 3 INCIDÊNCIAS)	0
	RADIOGRAFIA DE ABDOMEN SIMPLES (AP)	0
	RADIOGRAFIA DE ARTICULAÇÃO COXO-FEMORAL	7
	RADIOGRAFIA DE ARTICULAÇÃO TIBIO-TARSICA	16
RADIOGRAFIA DE BACIA	9	

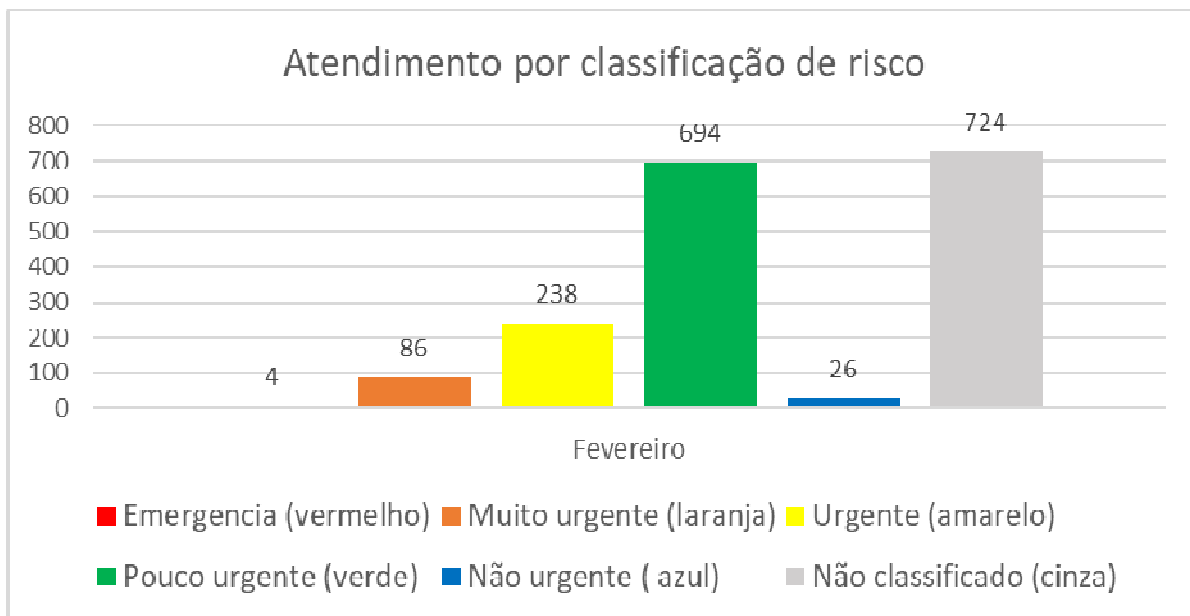
	RADIOGRAFIA DE CALCANEIO	8
	RADIOGRAFIA DE COXA	11
	RADIOGRAFIA DE JOELHO (AP+LATERAL)	30
	RADIOGRAFIA DE PÉ/DEDOS DO PÉ	18
	RADIOGRAFIA DE PERNA	0
	OUTROS	0
	Total	343
PROCEDIMENTOS	CLASSIFICAÇÃO DE RISCO	1076
	AVALIAÇÃO ANTROPOMETRICA	3
	ELETROCARDIOGRAMA	0
	GLICEMIA CAPILAR	135
	TESTE RÁPIDO HIV	0
	TESTE RÁPIDO HEPATITE C	0
	ATENDIMENTO DE URGENCIA C/ OBSERVAÇÃO ATE 24 H	506
	ATENDIMENTO DE URGENCIA EM ATENÇÃO ESPECIALIZADA	842
	ADMINISTRAÇÃO DE MEDICAMENTO AT ESPECIALIZADA	246
	AFERIÇÃO DE TEMPERATURA	772
	AFERIÇÃO DE PRESSÃO ARTERIAL	276
	CATETERISMO VESICAL DE ALIVIO	2
	CATETERISMO VESICAL DE DEMORA	1
	INALAÇÃO/NEBULIZAÇÃO	0
	OXIGENOTERAPIA POR DIA	0
	RETIRADA DE PONTOS	4
	COLETA DE EXAME LABORATORIAL	0
	CURATIVO COM OU SEM DEBRIDAMENTO	34
	CURATIVO DE PEQUENO QUEIMADO	0
	CURATIVO ESPECIAL	0
	ADMINISTRAÇÃO DE MEDICAMENTO VO	31
	ADMINISTRAÇÃO DE MEDICAMENTO IM	164
	ADMINISTRAÇÃO DE MEDICAMENTO EV	562
	ADMINISTRAÇÃO DE MEDICAMENTO TÓPICO	0
	ADMINISTRAÇÃO DE PENICILINA PARA SÍFILIS	0
	ADMINISTRAÇÃO DE MEDICAMENTO SC	80
	ATENDIMENTO REALIZADO PELA FARMACIA	699

	VIAGENS AGENDADAS DE RETORNO – SEM URGÊNCIA	0
	VIAGEM DE RETORNO PARA REFERÊNCIA	8
	OCORRENCIA EM VIA PUBLICA CONDUTOR/EQUIPE DE ENFERMAGEM	35
	TESTE RÁPIDO HEPATITE C	0
	TESTE RÁPIDO HIV	0
	TESTE RÁPIDO SÍFILIS	0
	TOTAL DE ATENDIMENTOS MÉDICOS	1213
	TOTAL DE PROCEDIMENTOS	6689
EXAMES	HEMOGRAMA	60
	GLICEMIA	9
	UREIA	38
	CREATININA	38
	SODIO	19
	POTASSIO	21
	CPK	8
	CKMB	16
	TROPONINA	16
	GAMA GT	5
	FOSFATASE ALCALINA	6
	DHL	0
	BHCG	1
	AMILASE	18
	TGO	24
	TGP	24
	BILIRRUBINA TOTAL E FRAÇÕES	6
	TP/TTPA	3
	PCR	15
	COAGULOGRAMA	0
EAS	46	
OUTROS	0	
	TOTAL	373

Quadro 9 – Número de atendimentos de acordo com a classificação de risco no pronto atendimento Dr Klinger Minassa fevereiro /2022

Atendimentos por classificação de risco	
Emergência (vermelho)	4
Muito urgente (laranja)	86
Urgente (amarelo)	238
Pouco urgente (verde)	694
Não urgente (azul)	26
Não Classificado (cinza)	724

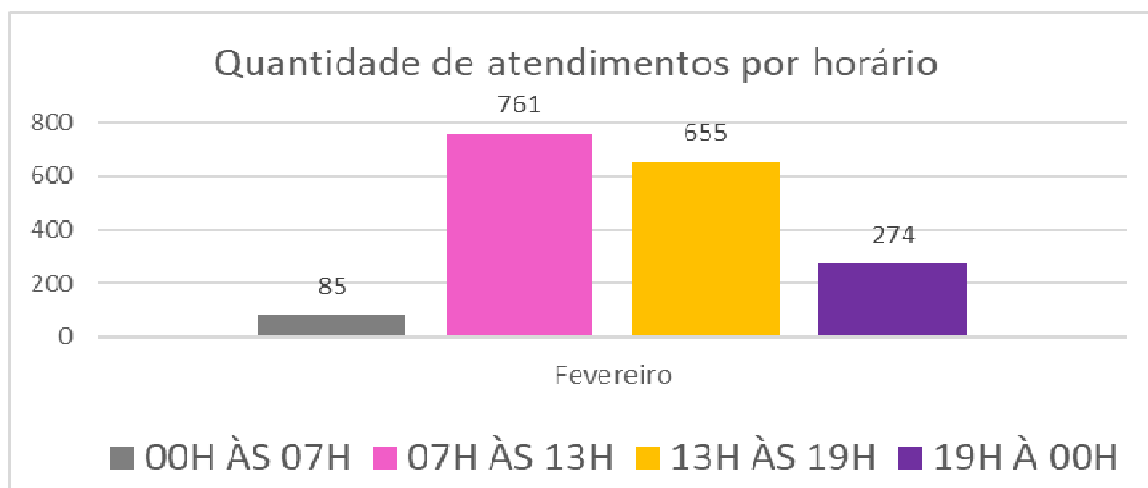
Gráfico 2 – Número de atendimentos de acordo com a classificação de risco no pronto atendimento Dr Klinger Minassa fevereiro /2022



Quadro 10 – Proporção de atendimentos por período no de 6 horas no pronto atendimento Dr Klinger Minassa fevereiro /2022

Quantitativo de atendimentos por horário			
Horário	Nº atendimentos	% com relação ao total	Média de atendimentos / Dia
00H ÀS 07H	85	5%	2,9
07H ÀS 13H	761	43%	26,2
13H ÀS 19H	655	37%	22,6
19H À 00H	274	15%	9,4
TOTAL EM 24H	1775	100%	57,3

Gráfico 3 – Proporção de atendimentos por período no de 6 horas no pronto atendimento Dr Klinger Minassa fevereiro / 2022



Medicamentos padronizados para PA.

Acido tranexamico	Biperideno 5 mg
Adalact 10 mg	Bromoprida
Adrenalina	Buscopan composto
Água destilada	Carvão ativado pacote com 40g
Aminofilina	Cefalotina
Amiodarona	Cefalotina
Ampicilina	Ceftriaxona 1g
Amplictil	Cetoprofeno 100 mg
Atensina 0,100 mg comprimido	Cetoprofeno 50 mg
Atropina	Ciprofloxacino
Bicarbonato de Sódio	Clopidrogel 75 mg comprimido

Cloreto de Potássio	Isossorbida 5 mg SL
Cloreto de Sódio 20%	Lidocaína 2% sem vaso constritor
Complexo b	Lidocaína c/ vaso
Decanoato de Haloperidol	Lidocaína c/vaso
Deslanol 0,2 mg	Lidocaína spray
Dexametasona	Meloxicam 15 mg
Diazepan	Metilprednisolona
Diclofenaco de sódico	Metropolol 5 mg
Dipirona	Midazolan
Dobutamina 12,5 mg	Morfina 10 mg
Dopamina 5 mg	Nitroglicerina 5 mg
Dramin B6	Nitroprussiato sódico
Etilefrina 10 mg	Omeprazol 40 mg
Fenitoina 50 mg	Ondasetrona
Fentanila	Petidina 25 mg
Fernegan 25 mg	Plasil - metoclopramida
Furosemida 10 mg	Ranitidina 25 mg
Gardenal	Soro Fisiológico 0,9% DE 100 ML
Gentamicina	Soro Fisiológico 0,9% DE 250 ML
Gliconato de Cálcio	Soro Fisiológico 0,9% DE 500 ML
Glicose 25%	SORO FISIOLÓGICO BICO GOTEJADOS
Glicose 50%	Soro glicosado 250 ml sistema fechado
Haloperidol	Soro glicosado 500ml sistema fechado
Heparina EV	Soro ringer lactado 500ml sistema fechado
Haloperidol	Tenoxicam
Heparina EV	Tramadol 50 mg
Hidrocortisona 100 mg	Verapamil
Hidrocortisona 500 mg	Vitamina k
Hioxina	

RECURSOS HUMANOS DO SERVIÇO DE CONVIVÊNCIA E FORTALECIMENTO DE VÍNCULOS, PROGRAMA CRIANÇA FELIZ E BOLSA FAMÍLIA, SECRETARIA DE SERVIÇO SOCIAL E CRAS

Número e distribuição dos profissionais da Associação Mahatma Gandhi atuando no serviço de Alfredo Chaves-ES, fevereiro /2022

Indicadores de Acompanhamento do Serviço de Convivência e Fortalecimento de Vínculos, programa criança feliz e bolsa família, secretaria de serviço social em anexo II.

RECURSOS HUMANOS VIGILANCIA AMBIENTAL

Vigilância Ambiental

Número e distribuição dos profissionais da Associação Mahatma Gandhi atuando no serviço de Vigilância Ambiental da cidade de Alfredo Chaves-ES, fevereiro /2022

RECURSOS HUMANOS EM OUTROS PONTOS DE ATENÇÃO

Número e distribuição dos profissionais da Associação Mahatma Gandhi atuando no serviço da Policlínica, Casa Lar, Ponto de apoio COVID 19, e clínica odontológica municipal da cidade de Alfredo Chaves-ES, fevereiro 2022

RECURSOS HUMANOS SECRETARIA MUNICIPAL DE SAÚDE

Número e distribuição dos profissionais da Associação Mahatma Gandhi atuando na Secretaria Municipal de Saúde da cidade de Alfredo Chaves-ES, fevereiro /2022

RECURSOS HUMANOS ESCRITORIO MAHATMA GANDHI

Número e distribuição dos profissionais da Associação Mahatma Gandhi atuando no escritório administrativo na cidade de Alfredo Chaves-ES, fevereiro /2022

Anexo I

Relatório consolidado pesquisa de satisfação unidades de saúde:

A urna de satisfação se encontra disponível nas unidades de saúde da família e no pronto atendimento, assim como formulário para preenchimento dos usuários; porém, no mês de fevereiro não foram preenchidos formulários em decorrência da circulação mínima possível de pessoas nos serviços de saúde em decorrência da pandemia de coronavírus (COVID 19).

Anexo II

Secretaria Municipal de Assistência Social e Cidadania - SEMASC
Serviço de Convivência e Fortalecimento de Vínculos - SCFV

RELATÓRIO MENSAL 2022

Meses de referência: fevereiro de 2022.

Cabe-nos informar que, em atenção à emergência em Saúde Pública decorrente da Pandemia do COVID-19, o Ministério da Cidadania, publicou as portarias MC nº337, de 24 de abril de 2020, e Portaria SNAS nº 54, de 01 de abril de 2020, que recomendam a suspensão temporária das atividades coletivas presenciais, isso vale para do SCFV, cujos encontros presenciais dos grupos, em estrita conformidade com as normativas locais e federais, poderão ser suspensos.

Sendo assim, seguindo as orientações das portarias, os serviços encontram-se atendendo apenas de forma remota desde o mês de abril de 2020 conforme ações e descrições abaixo relacionadas:

- ❖ Confeção de Máscaras descartáveis de TNT, para distribuição gratuita aos usuários dos serviços socioassistenciais;
- ❖ Entrega de Ovos de Páscoa em parceria com a Empresa Cacau Show do município, ocasião em que 120 crianças e Adolescentes foram beneficiadas;
- ❖ Projeto Cesta Verde: Iniciou no mês de Junho 2020 a entrega de cesta de verduras e legumes e demais produtos da Agricultura Familiar adquiridos pela Secretaria de Assistência Social e Cidadania de nosso município, com o objetivo de atender quinzenalmente, as famílias cadastradas no Serviço de Convivência para Crianças e Adolescentes.
- ❖ Grupo de Idosos: Tem sido realizada esporadicamente visitas domiciliares, no intuito de manter os vínculos e fazer as devidas orientações sobre os cuidados de higiene e demais prevenções no que se diz respeito ao CORONAVIRUS, e a importância de se manter o isolamento social, considerando que esses usuários em específico se enquadram no grupo de risco.
- ❖ Criação de Grupo de Whatsapp com os usuários de grupo dos Idosos.

Vale ressaltar que, ainda executaremos outras ações com os grupos, e assim que forem acontecendo manteremos a estimada empresa informada de nossas atividades. Sem mais, colocamo-nos a disposição para eventuais esclarecimentos.